



Imagine Learning®

Burnham School

Name \_\_\_\_\_



### Imagine Learning

I can complete 60 minutes a week each month to earn a prize!!!  
Circle yes or no at the end of every section if you made it or not.

September - 60 minutes per week - Aug. 22 - Sept. 30th (240 minutes total) yes / no

October - 60 minutes per week - Sept. 31 - Oct. 30th (240 minutes total) yes / no

November - 60 minutes per week - Oct. 31st - Nov. 30th (240 minutes total) yes / no

December - 60 minutes per week - Dec. 1 - Dec. 31st (240 minutes total) yes / no

January - 60 minutes per week - Jan. 1st - Jan. 31st (180 minutes total) yes / no

February - 60 minutes per week - Feb. 1 - Feb. 28th (240 minutes total) yes / no

March - 60 minutes per week - March 1st - March 31st (240 minutes total) yes / no

April - 60 minutes per week - April 1 - April 30th (240 minutes total) yes / no

May - 60 minutes per week - May 1 - May 26th (240 minutes total) yes / no



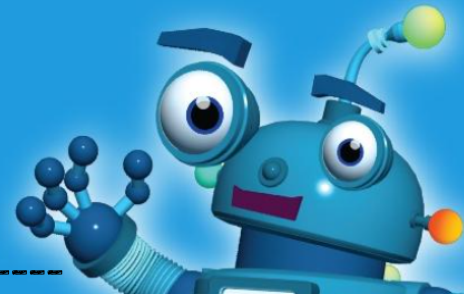
*Bulldog Strong!*



Imagine Learning®

Escuela Burnham

Nombre.....



## Imagine Learning

¡¡¡Yo puedo completar 60 minutos a la semana cada mes para ganar un premio!!!  
Encierre en un círculo Sí o no al final de cada sección si lo logro o no

Septiembre - 60 minutos por semana - Aug. 22 - Sept. 30th (240 minutos total) **Sí / no**

Octubre - 60 minutos por semana - Sept. 31 - Oct. 30th (240 minutos total) **Sí / no**

Noviembre - 60 minutos por semana - Oct. 31st - Nov. 30th (240 minutos total) **Sí / no**

Diciembre - 60 minutos por semana - Dec. 1 - Dec. 31st (240 minutos total) **Sí / no**

Enero 60 minutos por semana - Jan. 1st - Jan. 31st (180 minutos total) **Sí / no**

Febrero - 60 minutos por semana - Feb. 1 - Feb. 28th (240 minutos total) **Sí / no**

Marzo - 60 minutos por semana - March 1st - March 31st (240 minutos total) **Sí / no**

Abril - 60 minutos por semana - April 1 - April 30th (240 minutos total) **Sí / no**

Mayo - 60 minutos por semana - May 1 - May 26th (240 minutos total) **Sí / no**



*Bulldog Strong!*